

Separator membranowy

przyłącze kołnierzowe
wykonanie chemoodporne

Aplikacje

- przemysł chemiczny i petrochemiczny
- media wysoce korozyjne, toksyczne, wymagające specjalnych materiałów

Normy / Zatwierdzenia

- EN 1092-1 / DIN 2501
- ASME B 16.5
- inne na zapytanie



Cechy

- przyłącze kołnierzowe
- wiele kombinacji materiałów przyłgi i membrany o wysokiej odporności
- powiększona powierzchnia membrany

Dopuszczalne ciśnienie

- 16 bar - przyłga z PTFE+grafit
- 40 bar - pozostałe materiały PTFE

Przyłącze procesowe

- kołnierzowe DN50 do DN100
- kołnierzowe 2" do 4"
- inne na zapytanie

Przyłącze przyrządu

- G1/2, 1/2" NPT
- G1/4, 1/4" NPT
- M20x1,5
- inne na zapytanie

Materiał części zwilżanych

- stal nierdzewna 304 (1.4301)
- stal kwasoodporna 316L (1.4404)
- stal kwasoodporna 316Ti (1.4571)
- specjalne materiały na zapytanie: Hastelloy C276, Duplex, Monel, tantal, tytan, nikiel
- przyłga: PTFE, PTFE+grafit, PTFE+włókno szklane, kopolimer PTFE, inne na zapytanie

Ciecz wypełniająca

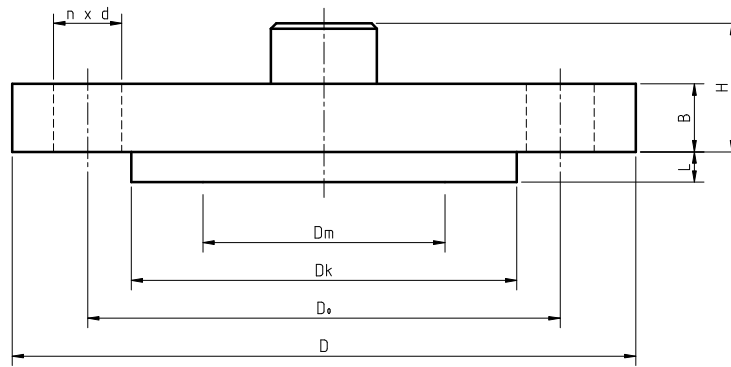
- olej silikonowy (maks. 200°C)
- olej wysokotemperaturowy (maks. 315°C)
- olej do aplikacji podciśnieniowych
- olej jadalny
- olej fluorowy
- inne na zapytanie

Opcjonalne kapilary

- długość do 15m
- wyprowadzenie centryczne, peszel
- materiał: stal nierdzewna 304 (1.4301)

Opcje

- radiator
- radialne wyprowadzenie kapilary
- inne na zapytanie



Wymiary dla EN 1092-1 / DIN 2501 (w mm)

DN	PN ¹⁾	D _m	D _k	D _o	D	B	H	n	d
40	10/40	40	88	110	150	18	66	4	18
	63/100	40	88	125	170	26	74	4	22
50	10/40	48	102	125	165	20	68	4	18
	63	48	102	135	180	26	74	4	22
	100	48	102	145	195	28	76	4	26
80	10/16	75	138	160	200	20	37	8	18
	25/40	75	138	160	200	24	41	8	18
	63	75	138	170	215	28	45	8	22
	100	75	138	180	230	32	49	8	26
100	10/16	95	152	180	220	20	37	8	18
	25/40	95	162	190	235	24	41	8	26
	63	95	162	200	250	30	47	8	30
	100	95	162	210	265	36	53	8	33

¹⁾maksymalne ciśnienie ograniczone do 16 bar dla przyłgi PTFE+grafit i 40 bar dla pozostałych materiałów PTFE

Wymiary dla ASME B 16.5 (w mm)

DN	Klasa ¹⁾	D _m	D _k	D _o	D	B	H	n	d
1-1/2"	150	40	73	98,5	130	22	70	4	16
	300	40	73	114,5	155	22	70	4	22
	600	40	73	114,5	155	29,5	77,5	4	22
2"	150	48	92	120,5	150	20	68	4	20
	300	48	92	127	165	22,5	70,5	8	20
	600	48	92	127	165	32	80	8	20
3"	150	75	127	152,5	190	24	41	4	20
	300	75	127	168,5	210	29	46	8	22
	600	75	127	168,5	210	38,5	55,5	8	22
4"	150	95	158	190,5	230	24	41	8	20
	300	95	158	200	255	32	49	8	22
	600	95	158	216	275	45	62	8	26

¹⁾maksymalne ciśnienie ograniczone do 16 bar dla przyłgi PTFE+grafit i 40 bar dla pozostałych materiałów PTFE

Dane do zamówienia: model - przyłącze procesowe (norma, DN, PN lub klasa, przyłga) - materiał (przyłga, membrana, kołnierz) - długość kapilary (jeśli ma zastosowanie) - przyłącze przyrządu - inne opcje lub życzenia

Do poprawnego wykonania i kalibracji separatora membranowego wymagane jest podanie danych procesowych - temperatur, ciśnień oraz medium.