

Separator membranowy przyłącze sanitarne zgodne z Tri-Clamp

Aplikacje

- przemysł spożywczy
- przemysł biochemiczny
- przemysł farmaceutyczny

Normy / Zatwierdzenia

- ISO 2852
- DIN 32676
- BS 4825



Cechy

- przyłącze typu Tri-Clamp
- membrana spłukiwana, bez martwych przestrzeni
- łatwe odłączanie i oczyszczanie
- szeroki wybór przyłączy do przyrządów pomiarowych

Dopuszczalne ciśnienie

- 40 bar

Przyłącze procesowe

- sanitarne DN25 do DN50 wg standardu
- sanitarne 1" do 2" wg standardu
- inne na zapytanie

Przyłącze przyrządu

- G1/2, 1/2" NPT
- G1/4, 1/4" NPT
- M20x1,5
- inne na zapytanie

Materiał części zwilżanych

- stal nierdzewna 304 (1.4301)
- stal kwasoodporna 316L (1.4404)
- specjalne materiały na zapytanie: Hastelloy C276, Monel, tantal, tytan

Ciecz wypełniająca

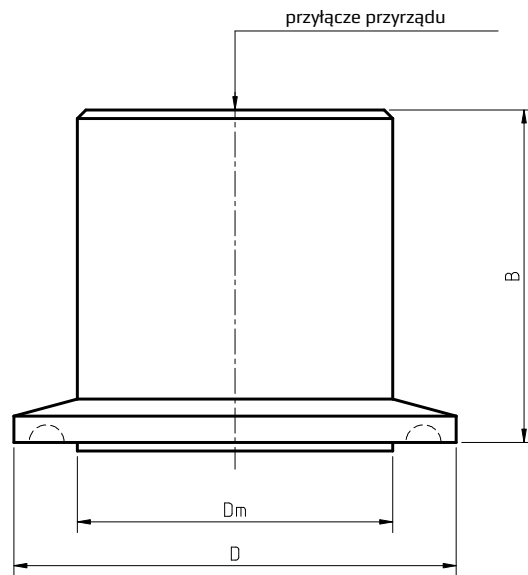
- olej silikonowy (maks. 200°C)
- olej wysokotemperaturowy (maks. 315°C)
- olej do aplikacji podciśnieniowych
- olej jadalny
- olej fluorowy
- inne na zapytanie

Opcjonalne kapilary

- długość do 15m
- wyprowadzenie centryczne, peszel
- materiał: stal nierdzewna 304 (1.4301)

Opcje

- radiator



Przykładowe wymiary (w mm)

DN	Rura	PN	D_m	D	B
25	33,7x2	40	25	50,5	45
32	42,4x2	40	32	50,5	45
40	48,3x2	40	40	50,5	45
50	60,3x2	40	50	64	48

Dane do zamówienia: model - przyłącze procesowe - materiał (membrana, korpus) - długość kapilary (jeśli ma zastosowanie) - przyłącze przyrządu - inne opcje lub życzenia

Do poprawnego wykonania i kalibracji separatora membranowego wymagane jest podanie danych procesowych - temperatur, ciśnień oraz medium.